

Programme de remédiation de la mémoire de travail Cogmed^{MC}

Fiche de renseignements



Une intervention fondée sur des données probantes pour l'amélioration de la mémoire de travail

Remédiation Cogmed

Le Programme de remédiation de la mémoire de travail Cogmed est un programme fondé sur des données probantes qui a pour but d'aider les enfants, les adolescents et les adultes à améliorer leur attention, d'une façon durable, par la remédiation de leur mémoire de travail.

Le programme est basé sur de la recherche scientifique solide, est livré sous la supervision d'un **praticien Cogmed qualifié**, et peut se faire soit dans le confort de la maison du client, soit à un établissement de soins de santé désigné.

Le programme complet comprend ce qui suit :

- Entretien initial
- Session d'ouverture
- Cinq semaines de remédiation avec appels hebdomadaires du praticien
- Séance de clôture
- Entretien de suivi après six mois
- Accès à la remédiation Cogmed sur le Web
- Remédiation prolongée Cogmed (12 mois)

Fourni par un réseau national de spécialistes de l'attention, tous qualifiés par Cogmed.

Remédiation à l'ordinateur, en utilisant un PC à la maison ou dans un établissement de soins de santé désigné.

Le programme ajuste le niveau de complexité pour chaque exercice, en temps réel, pour une remédiation à effet maximisé.

25 sessions de remédiation de 30–40 minutes chacune, se déroulant sur 5 semaines.

Appuyé par un **praticien Cogmed** qui mène la remédiation, fait le suivi des résultats et apporte du soutien et de la motivation.

L'utilisateur / la famille fixe, avec une grande flexibilité, le calendrier de remédiation avec le praticien Cogmed.

La **remédiation Cogmed sur le Web** donne à tous les utilisateurs un accès en ligne à leurs propres résultats de remédiation et l'état de leur avancement.

La **remédiation prolongée Cogmed** permet à l'utilisateur de continuer à renforcer la capacité acquise et de vérifier la façon dont les résultats sont valables au fil du temps.

Programmes Cogmed

Le programme de remédiation de la mémoire de travail Cogmed repose sur trois applications faciles à utiliser et spécifiques à l'âge.

Cogmed JM

Âge préscolaire

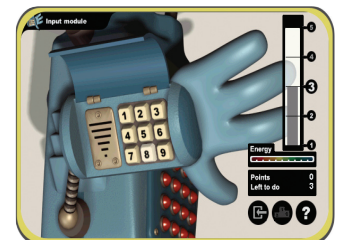
Les jeunes enfants emploient leur mémoire de travail pour plusieurs choses : prêter attention aux directives, suivre des directives et rester assis pour compléter des activités indépendantes.



Cogmed RM

Âge scolaire

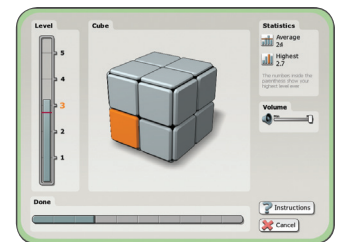
La mémoire de travail est cruciale pour les enfants et les adolescents à l'école et en milieu social. La lecture, la résolution de problèmes mathématiques, la planification et la compréhension des conversations reposent toutes sur la mémoire de travail.



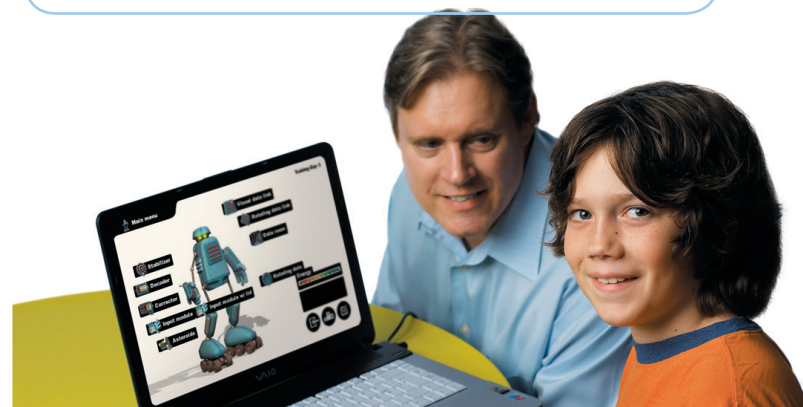
Cogmed QM

Âge adulte

La mémoire de travail dans la vie adulte et professionnelle est essentielle pour relever les défis tels que la planification, la concentration, la résistance à la distraction et le respect des délais.



Pour en savoir plus sur nos programmes et sur la mémoire de travail, visitez le www.cogmed.ca/francais.

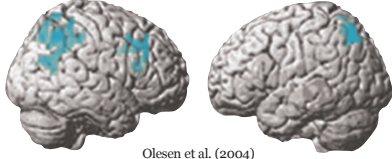


Recherche

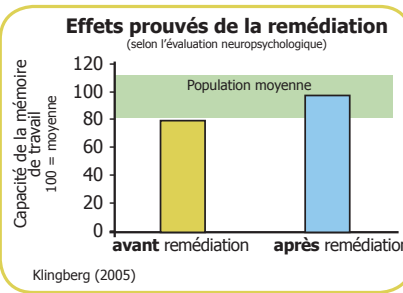
De nombreuses études montrent invariablement que la plupart des gens atteints de déficiences de l'attention ont une déficience de la mémoire de travail. Cela est vrai pour des troubles d'attention en raison du TDAH, de traumatismes crâniens, du vieillissement normal, ou des déficiences générales de surcharge de la mémoire de travail; il est également vrai pour les troubles de concentration plus légers.

Les recherches confirment par ailleurs le lien entre les déficiences de la mémoire de travail et un faible rendement scolaire ou

La recherche montre l'augmentation de l'activité¹ (en bleu) liée aux tâches dans les régions préfrontale et pariétale du cerveau, suite à la remédiation

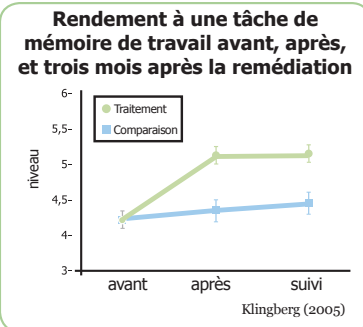


Olesen et al. (2004)



professionnel. A l'inverse, une forte capacité de mémoire de travail est étroitement corrélée avec l'intelligence fluide.

De plus en plus de travaux documentent l'efficacité du Programme de remédiation de la mémoire de travail Cogmed. Plus particulièrement, l'étude de Klingberg menée en 2005, sur les enfants d'âge scolaire atteints de TDAH, l'a montré efficace lors d'un essai multicentrique contrôlé par placebo.



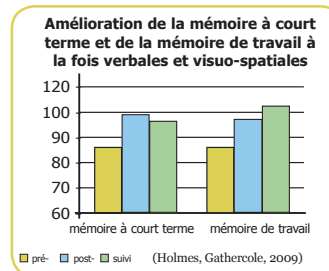
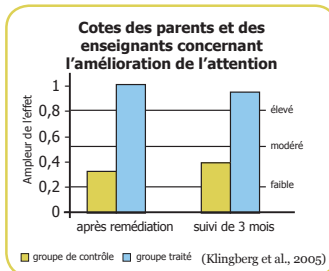
Des effets de traitement statistiquement et cliniquement significatifs ont été signalés dans le cadre de l'évaluation de la mémoire de travail, l'inhibition de la réponse et le raisonnement complexe en absence de remédiation.

La réduction substantielle et durable des troubles d'attention à la suite d'une amélioration de la mémoire de travail induite par la remédiation constitue une percée scientifique importante.

Des équipes de recherche éminentes des États-Unis et de l'Europe ont maintenant reproduit la recherche en utilisant le protocole et les produits Cogmed. Ils ont présenté les résultats lors de plusieurs conférences de recherche. Pour les derniers résultats et des affiches de recherche, visitez le www.cogmed.ca/francais.

Bénéfices

La mémoire de travail est essentielle à la concentration, la résistance appropriée aux distractions et la pensée complexe. La capacité améliorée de la mémoire de travail se généralise à l'attention améliorée et le contrôle des impulsions. 8 sur 10 utilisateurs qui terminent la remédiation montrent des effets mesurables.



Enfants - Les données cliniques et de recherche montrent des résultats scolaires améliorés suite à une remédiation Cogmed. Les parents et les enseignants signalent également l'amélioration des habiletés sociales, de la prise d'initiative, de la mémorisation des directives, et de l'achèvement des travaux de façon plus autonome.

L'objectif est l'amélioration des résultats scolaires, plus particulièrement en ce qui a trait à la compréhension en lecture et aux mathématiques.

Communiquez avec le cabinet Cogmed qualifié de votre choix pour en apprendre davantage sur la recherche et sur la façon dont vous ou votre enfant pouvez bénéficier d'une remédiation Cogmed.

Adultes - Par la remédiation de votre mémoire de travail, vous serez mieux en mesure de maintenir votre concentration, d'ignorer les distractions, de planifier les prochaines étapes, de vous souvenir de directives, et de terminer les tâches déjà commencées.

L'objectif est l'amélioration du rendement professionnel et de l'endurance attentionnelle.

À propos de Cogmed

Cogmed a été fondé en 2001 par des neuroscientifiques de l'Institut Karolinska de Stockholm, en Suède. La remédiation Cogmed a été utilisée avec succès en Suède depuis 2003 et aux États-Unis et au Canada depuis 2006. Le système Cogmed est maintenant utilisé dans plus de 20 pays et en 10 langues.

En 2010, Cogmed est arrivé chez le Groupe d'évaluation clinique de Pearson. Pearson est le chef de file mondial en matière d'éducation, fournissant du matériel pédagogique, des technologies, des évaluations et des services connexes aux enseignants et aux élèves de tous âges.



Programme de remédiation de la mémoire de travail

Disponible par le biais d'un réseau national de fournisseurs qualifiés.

Pour plus de renseignements au sujet de Cogmed, visitez le www.cogmed.ca/francais.

Pour toute question, appelez le 1-866-335-8427.

Copyright © 2011 Pearson, Inc. ou son(s) affilié(s). Tous droits réservés.

Le Programme de remédiation de la mémoire de travail Cogmed n'est pas destiné à être un substitut à une consultation d'un fournisseur de soins de santé ou un substitut aux médicaments qu'un médecin peut avoir prescrits. Les résultats peuvent varier.